



NCT
MATERIAL HANDLING

SLE 12

Apilador eléctrico 1.2T

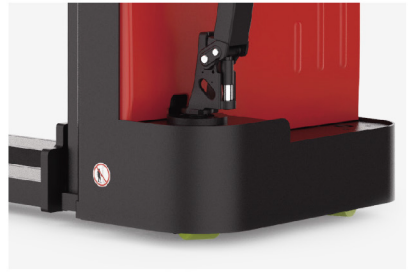
- Chasis fuerte
- Mástil rígido
- Operación fácil
- Sistema hidráulico eficiente

CE

CARACTERÍSTICAS

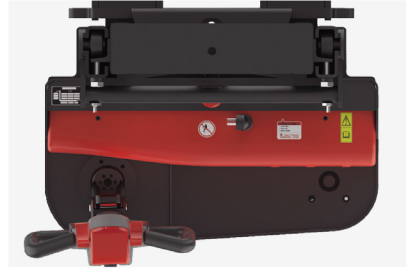
Chasis fuerte

La viga de impacto lateral, las placas y las cajas fortalecen el chasis y pueden reducir en gran medida la tensión y la deformación causadas por cargas pesadas.



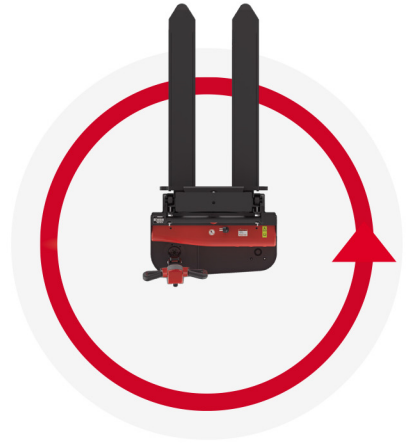
Mástil rígido

La rigidez del mástil se mejora en gran medida por su estructura de vigas para proporcionar una elevación y apilamiento suaves para la operación diaria.



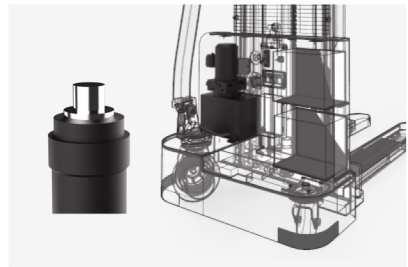
Operación fácil

El timón extralargo e inclinado con el botón de velocidad lenta proporciona al SLE 12 una mejor visibilidad y una maniobrabilidad ágil cuando se opera en espacios reducidos.



Sistema hidráulico eficiente

La bomba hidráulica de alta calidad garantiza muy poco ruido, máxima eficiencia, durabilidad y acorta el tiempo de elevación.



Apilador eléctrico 1.2T

SLE 12

Marca distintiva				
1.1	Fabricante			NCT
1.2	Designación del modelo			SLE 12
1.3	Unidad de manejo			Eléctrico
1.4	Tipo de operador			A pie
1.5	Capacidad nominal	Q	kg	1200
1.6	Distancia del centro de carga	c	mm	600
1.8	Distancia de carga, centro del eje motriz a la horquilla	x	mm	796
1.9	Distancia entre ejes	y	mm	1212
Peso				
2.1	El peso de servicio incluye la batería		kg	605
2.2	Carga por eje, lado de conducción con carga / lado de carga		kg	675/1130
2.3	Carga por eje, lado de conducción / lado de carga sin carga		kg	455/150
Tipos, chasis				
3.1	Tipo de neumático Ruedas motrices / Ruedas de carga			PU/PU
3.2	Tamaño del neumático, ruedas motrices (diámetro × ancho)		mm	Ø210×70
3.3	Tamaño del neumático, ruedas de carga (diámetro × ancho)		mm	Ø74×72
3.4	Tamaño del neumático, ruedas giratorias (diámetro × ancho)		mm	Ø130×55
3.5	Ruedas, número de conducción, rueda / carga (x = ruedas motrices)		mm	1x +1/4
3.6	Ancho de vía, delantero, lado de conducción	b10	mm	526
3.7	Ancho de vía, trasero, lado de carga	b11	mm	400
Dimensiones				
4.1	Inclinación del mástil / carro de horquilla hacia adelante / hacia atrás		mm	
4.2	Altura, mástil bajado	h1	mm	2090
4.3	Elevación libre	h2	mm	
4.4	Altura de elevación	h3	mm	2930
4.5	Altura, mástil extendido	h4	mm	3571
4.6	Elevación inicial	h5	mm	
4.9	Altura de la barra de tiro en posición de conducción mín. / Máx.	h14	mm	750/ 1340
4.10	Altura de los brazos de las ruedas	h8	mm	
4.15	Altura rebajada	h13	mm	85
4.19	Longitud total	l1	mm	1717
4.20	Longitud hasta la cara de las horquillas	l2	mm	567
4.21	Ancho promedio	b1	mm	796
4.22	Dimensiones de la horquilla	s/ e/ l	mm	60/ 170/ 1150
4.24	Ancho del carro de horquilla	b3	mm	680/795
4.25	Distancia entre brazos de horquilla	b5	mm	570/685
4.26	Distancia entre brazos de rueda	b4	mm	
4.31	Distancia al suelo, cargada, debajo del mástil	m1	mm	
4.32	Distancia al suelo, centro de la distancia entre ejes	m2	mm	25
4.34.1	Ancho de pasillo para palets 1000 × 1200 transversalmente	Ast	mm	2224
4.34.2	Ancho de pasillo para palets 800 × 1200 a lo largo	Ast	mm	2158
4.35	Radio de giro	Wa	mm	1390
Datos de rendimiento				
5.1	Velocidad de viaje, cargado / sin carga		km/h	3.6/3.8
5.2	Velocidad de elevación, cargado / sin carga		m/ s	0.098/0.14
5.3	Velocidad de descenso, cargado / descargado		m/ s	0.1/0.094
5.8	Max. pendiente, cargado / descargado		%	4/10
5.10	Tipo de freno de servicio			Electromagnético
Motor eléctrico				
6.1	Potencia del motor de accionamiento S2 60 min		kW	0.75
6.2	Potencia del motor de elevación en S3 15%		kW	2.2
6.3	La batería de tamaño máximo permitido		mm	260x165x170
6.4	Voltaje de la batería / capacidad nominal		V/ Ah	2x12/85
6.5	Peso de la batería		kg	2x19.7
Datos de adición				
8.1	Tipo de unidad de transmisión			DC

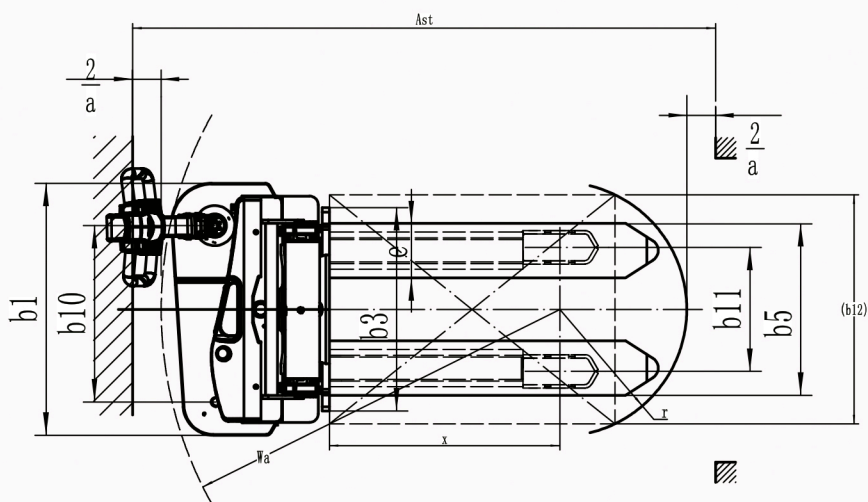
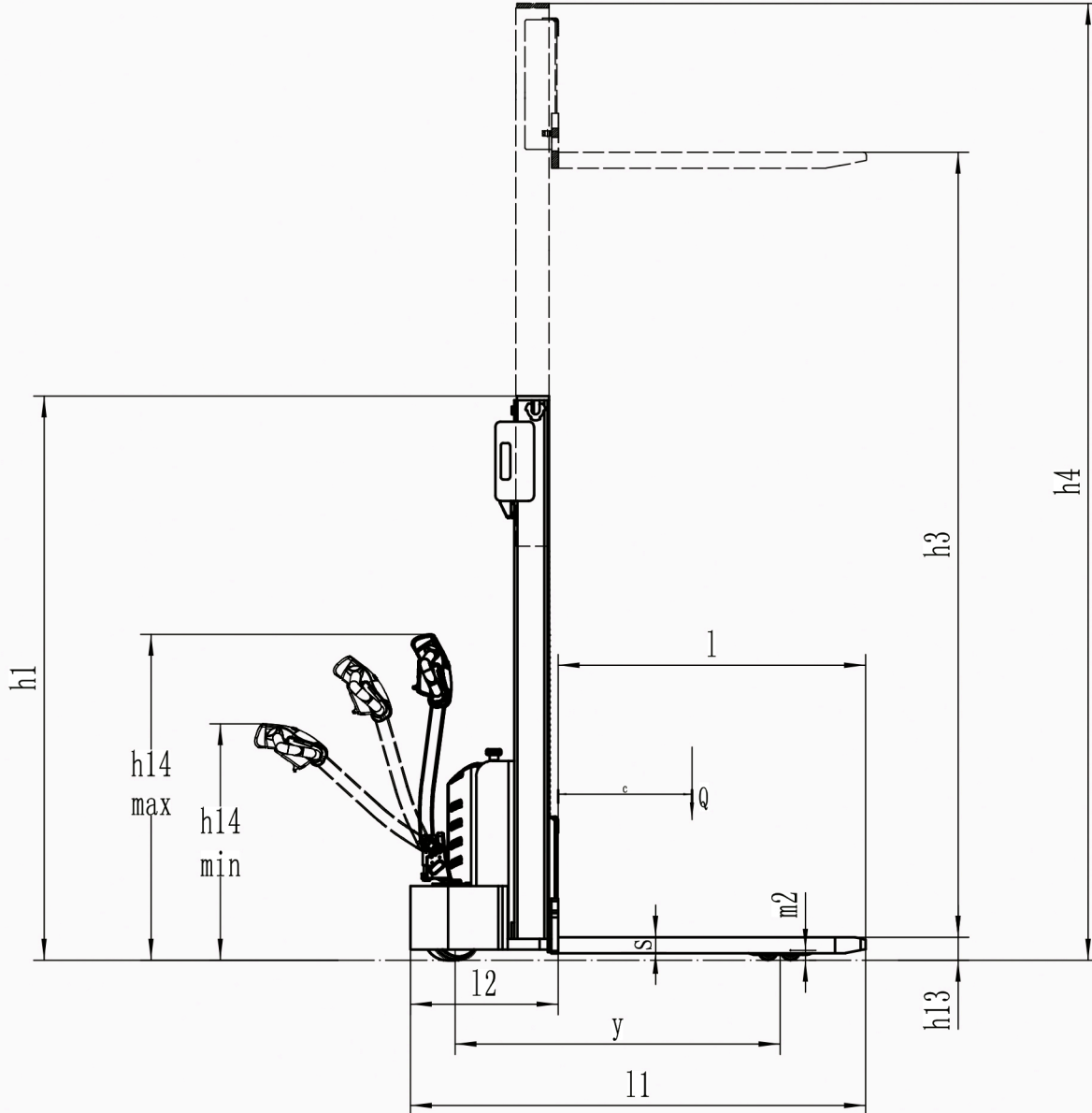
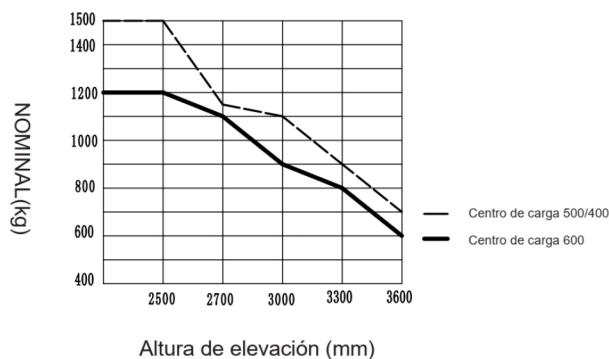


GRÁFICO DE CAPACIDADES NOMINALES



Opción de mástil:

tipos de mástil	Elevación h3 + h13	Elevación h3 + h13	Elevación libre h2	Altura del mástil extendido h4
ZT dúplex	2516	1856	—	3071
	2716	1956	—	3271
	3016	2106	—	3571
	3316	2256	—	3871

Opción:

Opciones	SLE 12
Ancho de horquilla	○685mm/600mm
Capacidad de la batería	○24V/80Ah (Li-ion)
Respaldo especial	—
Indicador de batería con contador de horas	●
El motor de tracción	0.75Kw, DC ●China (UNITE) ○MENG YANG
Motor de bomba	2.2Kw, DC ●China (VIBO) ○
Rueda de conducir	○Poliuretano estampado
función de media velocidad en el giro	—
Pantalla de mástil	●Malla de
Limitación de altura	hiergo
Acelerador	●DTJ07409B-H China○ FOR FORCE

Nota: ● estándar ○ opción - NA